



RELAIS REED HAUTE TENSION A CONTACT SEC

HIGH VOLTAGE REED RELAY/ DRY CONTACT

Pour circuit imprimé ou fixation par vis/
For printed circuit board or fixing screws

Un contact normalement ouvert (travail)/
One normally open contact
sous capot plastique/ in plastic cover

caractéristiques principales/ main characteristics

tension maximale de commutation/ 7500 VDC ou crête
maximum switching voltage (or
peak)

courant maximal de commutation / 200 mA
maximum switching current

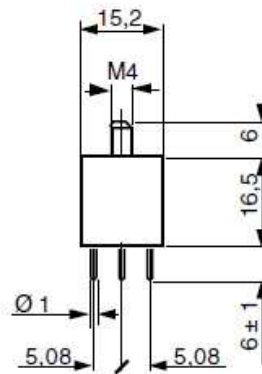
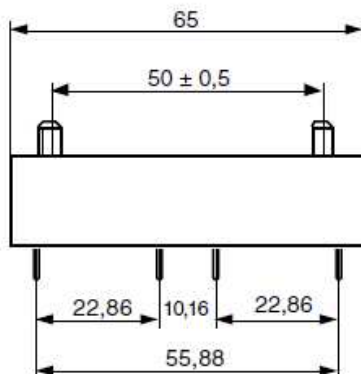
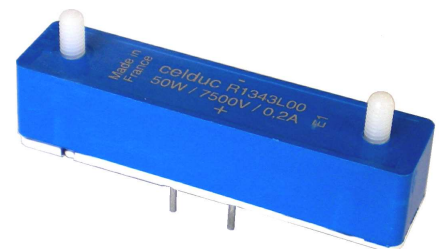
courant traversant/ nominal current 3 A

puissance maximale/ contact rating 50 W

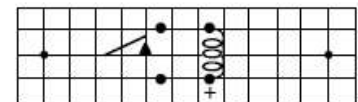
R1380L00

R1329L00

R1343L00



dimensions en mm/
dimensions in mm



bornage : vue de dessus
pas de 5,08 mm

wiring : top view
step 5,08 mm

Ces relais sont disponibles sans vis de fixation (voir ci dessous)
available without screw (see below)

REF.
R1380 L87
R1329 L87
R1343 L87

Proud to serve you

celduc®

r e l a i s

All technical characteristics are subject to change without previous notice.
Caractéristiques sujettes à modifications sans préavis.

caractéristiques de contrôle/control data

consommation nominale à 20 °C/power dissipated on the coil at 20 °C 480 mW

	R1380	R1329	R1343
tension nominale/nominal voltage	6 V	12 V	24 V
tension d'action/operate voltage to secure the function from -25 to +70 °C	≤ 4,4 V	≤ 8,8 V	≤ 17,6 V
tension de relachement/release voltage	≥ 0,5 V	≥ 1 V	≥ 2 V

caractéristiques électriques/electrical data

résistance initiale de contact/ <i>Initial contact resistance</i> (100 mA/ 12 VAC)		≤ 150 mΩ
résistance de bobine/coil resistance at 20 °C	R1380	75 Ω ± 10%
-variation 10 % each 25 °C	R1329	300 Ω ± 10%
	R1343	1200 Ω ± 10%
tension de tenue/ <i>hold-on voltage</i>		
- entre lames/ <i>accross contacts</i>		10000 VDC
- entre bobine et contact/ <i>between coil and contacts</i>		14000 VDC
résistance d'isolement/ <i>insulation resistance</i>		
- entre lames/ <i>accross contacts</i>		10 ¹² Ω
- entre bobine et contact/ <i>between coil and contacts</i>		10 ¹² Ω
fréquence de résonnance de l'interrupteur/ <i>resonance frequency of the switch</i>		900 Hz
temps de fermeture, rebonds inclus/ <i>operate time, bounces included</i>		4 ms
temps d'ouverture/ <i>release time</i>		0,5 ms

Pour les modèles 5KV,nous consulter/ *For 5KV types, please, consult us***caractéristiques physiques/physical data**

temperature de fontionnement/ <i>operating temperature</i>	- 25 à + 70 °C
temperature de stockage/ <i>storage temperature</i>	- 40 à + 85 °C
poids/ <i>weight</i>	28 gr. max.
chocs/ <i>shocks</i>	50 g 11 ms
vibrations (50 to 500 Hz)	30 g



celduc[®]
r e l a i s

www.celduc.com

5 Rue Ampère B.P. 30004 42290 SORBIERS - FRANCE E-Mail : celduc-relais@celduc.com
 Fax +33 (0) 4 77 53 85 51 Service Commercial France Tél. : +33 (0) 4 77 53 90 20
 Sales Dept.For Europe Tel. : +33 (0) 4 77 53 90 21 Sales Dept. Asia : Tél. +33 (0) 4 77 53 90 19